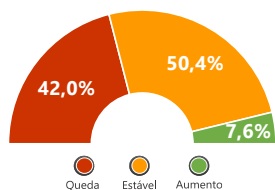




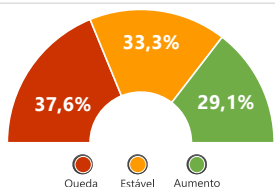
Pesquisa realizada em março/2020 (antes da expansão da COVID-19 pelo Brasil), com empresas do setor de **agências e organização de viagens** no Brasil, referente à percepção dos empresários quanto ao desempenho e à perspectiva de seus estabelecimentos.

DESEMPENHO E PERSPECTIVA DAS AGÊNCIAS

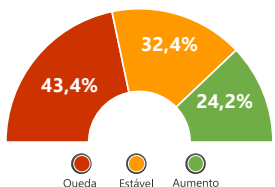
Meses de dezembro/janeiro de 2019/2020 comparados ao mesmo período de 2018/2019 (%)



Número de Empregados



Demanda pelos serviços ofertados



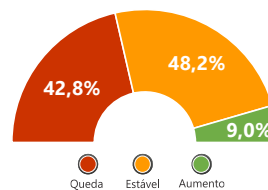
Faturamento da Empresa

50,4% dos empresários disseram que houve **estabilidade no número de empregados**.

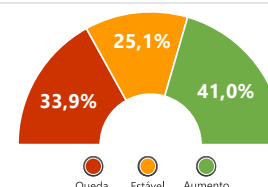
Quanto à **demanda pelos serviços ofertados**, **37,6%** afirmaram que houve **queda**, enquanto para **33,3%** informaram **estabilidade**.

Para o faturamento, **43,4%** das empresas indicaram **queda**, e **32,4%** **aumento**.

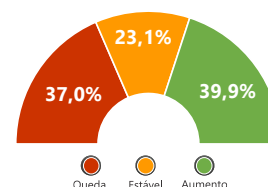
Perspectiva para os próximos 6 meses (%)



Número de Empregados



Demanda pelos serviços ofertados



Faturamento da Empresa

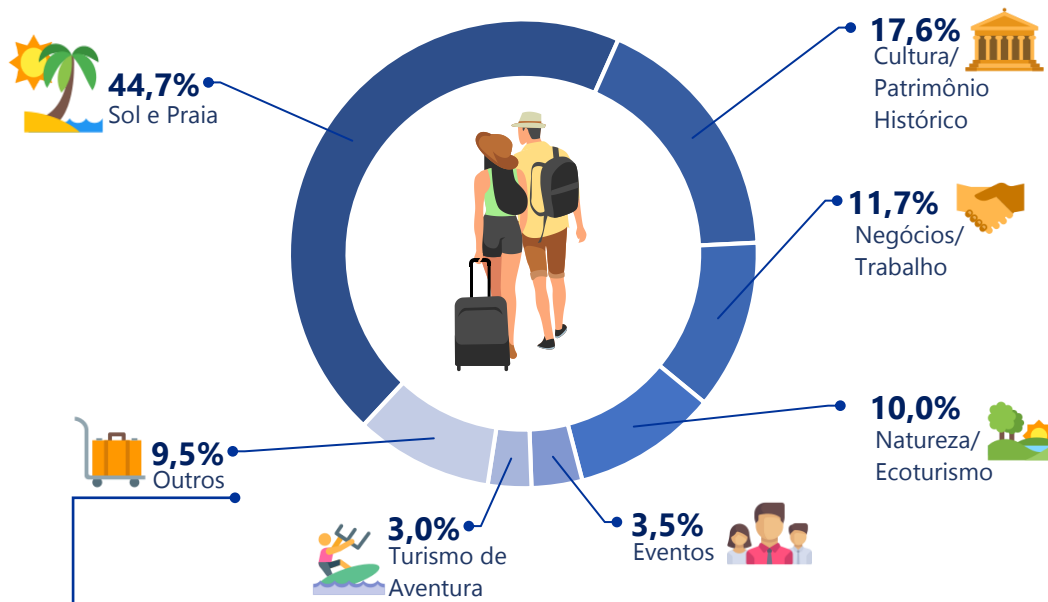
Com relação à **perspectiva** para os **próximos 6 meses**, **48,2%** dos empresários confirmaram a pretensão de **estabilidade no número de empregados**.

Quanto à **demanda por serviços ofertados**, **41,0%** apresentaram um horizonte de **aumento**.

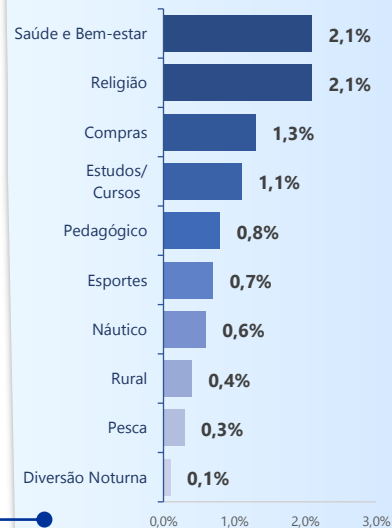
Para o **faturamento da empresa**, **39,9%** dos empresários indicaram cenário com **perspectiva de aumento** para os próximos 6 meses.

SEGMENTOS DEMANDADOS PELOS CLIENTES DAS AGÊNCIAS

Principal Segmento demandado pelos clientes



Outros Segmentos



ORIGEM E DESTINO DAS DEMANDAS NAS AGÊNCIAS



Matriz de origem e destino demandados (%)

Principais destinos escolhidos (UF e internacional)

	AC	AL	AP	AM	BA	CE	DF	ES	GO	MA	MT	MS	MG	PA	PB	PR	PE	PI	RJ	RN	RS	RO	RR	SC	SP	SE	TO	Inter.	
AC	7,7	7,7	0,0	7,7	0,0	23,1	0,0	0,0	0,0	0,0	0,0	0,0	0,0	0,0	7,7	0,0	0,0	0,0	7,7	0,0	0,0	0,0	0,0	7,7	0,0	7,7	23,0		
AL	0,0	0,0	0,0	0,0	0,0	0,0	0,0	0,0	0,0	0,0	0,0	0,0	0,0	0,0	0,0	0,0	66,7	0,0	0,0	33,3	0,0	0,0	0,0	0,0	0,0	0,0	0,0	0,0	
AP	0,0	0,0	0,0	0,0	0,0	28,5	14,3	0,0	0,0	0,0	0,0	0,0	0,0	14,3	0,0	0,0	0,0	0,0	0,0	0,0	14,3	0,0	14,3	0,0	14,3	0,0	0,0	14,3	
AM	0,0	0,0	0,0	33,3	0,0	18,5	0,0	0,0	0,0	3,8	0,0	0,0	0,0	11,1	0,0	0,0	0,0	0,0	11,1	0,0	3,7	3,7	0,0	0,0	3,7	0,0	0,0	11,1	
BA	2,7	3,6	0,0	0,3	23,5	8,2	1,6	0,3	1,5	0,3	0,3	0,3	2,4	0,0	0,9	1,5	5,7	2,4	5,1	4,5	3,3	0,0	0,0	4,5	6,0	3,0	1,5	16,6	
CE	7,3	0,0	0,0	0,0	0,0	22,0	4,9	0,0	2,4	4,9	0,0	0,0	2,4	0,0	0,0	4,9	4,9	0,0	7,3	2,4	7,3	0,0	0,0	9,8	0,0	0,0	2,4	17,1	
DF	0,0	5,7	0,0	0,0	5,7	13,1	3,8	0,0	1,9	1,9	0,0	0,0	0,0	0,0	1,9	0,0	1,9	7,5	1,9	7,5	11,3	1,9	0,0	3,8	7,5	1,9	0,0	20,8	
ES	17,5	5,9	0,0	0,0	5,9	0,0	0,0	0,0	0,0	0,0	0,0	0,0	0,0	5,9	0,0	5,9	0,0	0,0	5,9	5,9	5,9	0,0	5,9	0,0	0,0	5,9	0,0	23,5	
GO	0,0	10,0	0,0	0,0	6,0	14,0	0,0	0,0	6,0	0,0	0,0	0,0	0,0	0,0	0,0	0,0	12,0	2,0	8,0	12,0	4,0	0,0	0,0	2,0	2,0	0,0	0,0	22,0	
MA	0,0	5,3	0,0	0,0	5,3	15,4	5,3	0,0	0,0	5,3	0,0	0,0	0,0	0,0	5,3	0,0	10,5	5,3	5,3	5,3	0,0	0,0	0,0	5,3	0,0	0,0	0,0	21,1	
MT	0,0	14,0	0,0	0,0	6,9	6,9	3,4	0,0	0,0	0,0	17,3	0,0	0,0	0,0	0,0	0,0	6,9	0,0	10,3	3,4	3,4	0,0	0,0	6,9	3,4	0,0	0,0	17,2	
MS	0,0	6,7	0,0	0,0	13,3	6,7	0,0	0,0	6,7	0,0	6,5	0,0	0,0	0,0	0,0	0,0	20,0	0,0	6,7	6,7	0,0	0,0	0,0	6,7	0,0	0,0	0,0	20,0	
MG	1,7	6,3	0,0	0,0	16,7	3,6	0,9	0,9	6,0	1,4	0,3	0,3	12,4	0,3	0,6	0,6	4,3	1,7	6,9	4,3	4,0	0,9	0,0	3,7	4,3	0,6	0,6	16,7	
PA	0,0	0,0	0,0	5,6	0,0	22,0	2,8	0,0	0,0	5,6	0,0	0,0	2,8	19,4	0,0	0,0	5,6	0,0	2,8	5,6	2,8	0,0	0,0	0,0	8,3	0,0	0,0	16,7	
PB	0,0	0,0	0,0	8,4	0,0	0,0	0,0	0,0	0,0	0,0	0,0	0,0	0,0	0,0	16,7	8,3	0,0	0,0	8,3	8,3	0,0	0,0	0,0	8,3	16,7	0,0	0,0	25,0	
PR	0,0	8,5	0,0	0,4	12,1	6,1	0,4	0,0	1,2	0,4	0,8	0,0	0,8	0,0	0,0	10,1	4,9	2,4	6,2	9,7	6,9	0,8	0,0	6,5	2,8	0,4	0,0	18,6	
PE	5,4	3,6	0,0	0,0	3,6	7,1	0,0	0,0	0,0	1,8	0,0	0,0	1,8	0,0	1,8	7,1	16,1	0,0	5,4	12,4	7,1	0,0	0,0	5,3	1,8	0,0	1,8	17,9	
PI	0,0	0,0	0,0	0,0	0,0	33,3	0,0	0,0	0,0	33,3	0,0	0,0	0,0	0,0	0,0	0,0	0,0	33,4	0,0	0,0	0,0	0,0	0,0	0,0	0,0	0,0	0,0	0,0	
RJ	0,0	5,6	0,0	0,3	4,7	5,6	0,6	1,3	0,3	1,3	0,0	0,3	6,0	0,6	2,2	2,5	6,6	4,7	11,6	6,9	5,0	2,8	0,0	6,3	3,8	0,0	0,0	21,0	
RN	1,7	3,3	0,0	0,0	5,0	8,3	1,7	0,0	0,0	0,0	0,0	0,0	0,0	0,0	8,3	3,3	10,0	5,0	10,0	16,7	5,0	0,0	0,0	6,7	5,0	0,0	0,0	10,0	
RS	0,6	13,4	0,0	1,2	9,9	2,5	0,0	0,6	2,5	0,0	0,6	1,2	0,6	0,0	1,9	3,7	6,8	0,6	3,7	11,2	9,9	3,1	0,0	4,3	0,0	0,0	0,0	21,7	
RO	0,0	0,0	0,0	0,0	0,0	0,0	12,5	0,0	0,0	0,0	0,0	0,0	25,0	0,0	0,0	0,0	12,5	0,0	0,0	0,0	12,5	0,0	0,0	0,0	12,5	0,0	0,0	25,0	
RR	0,0	0,0	0,0	0,0	0,0	16,7	0,0	0,0	0,0	8,4	0,0	0,0	0,0	8,3	0,0	8,3	0,0	16,7	0,0	0,0	0,0	0,0	0,0	0,0	8,3	8,3	0,0	0,0	25,0
SC	0,0	5,1	0,0	0,0	9,3	6,1	0,0	0,0	1,0	1,0	2,0	1,0	0,0	0,0	0,0	4,1	7,1	3,1	6,1	5,1	4,1	0,0	0,0	12,2	8,3	1,0	0,0	23,5	
SP	1,8	7,8	0,0	0,3	13,0	6,0	0,9	0,4	2,1	0,8	0,5	0,7	3,7	0,4	0,1	2,5	5,5	1,9	4,1	6,4	4,5	1,2	0,0	5,9	7,5	0,8	1,1	20,1	
SE	0,0	4,2	0,0	0,0	16,7	0,0	0,0	0,0	0,0	0,0	0,0	0,0	0,0	0,0	12,5	0,0	25,0	8,3	0,0	4,2	0,0	0,0	0,0	4,2	12,5	0,0	0,0	12,4	
TO	0,0	0,0	0,0	0,0	3,8	0,0	3,8	0,0	3,9	11,5	0,0	0,0	0,0	0,0	0,0	0,0	11,5	3,8	0,0	3,9	3,9	0,0	0,0	0,0	3,9	15,4	26,9	7,7	

Mercados emissores (UF)

DESTINOS DEMANDADOS E INFORMAÇÕES SOBRE CONSUMIDORES/CLIENTES DAS AGÊNCIAS



Ranking dos destinos demandados para os meses de junho/julho

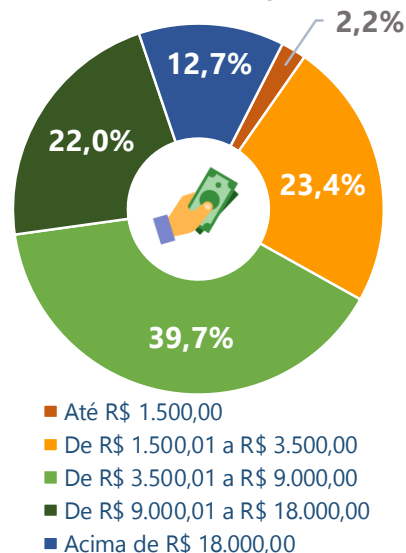
Destinos Nacionais	Continentes
1º Gramado - RS	1º Europa
2º Fortaleza - CE	2º América do Norte
3º Maceió - AL	3º América do Sul
4º Natal - RN	4º Ásia
5º Rio de Janeiro - RJ	5º América Central e Caribe
6º Porto Seguro - BA	
7º Ipojuca - PE	
8º Salvador - BA	
9º São Paulo - SP	
10º Recife - PE	



Composição do grupo de viagem

- 45,2% dos clientes/consumidores das agências são casais com filho(s).
- 21,3% viajam com cônjuge ou namorado(a).
- 20,0% viajaram com algum outro parente ou com amigos.
- 13,5% procurou agência para viajar sozinho.

Renda média mensal familiar dos consumidores/clientes



Jair Messias Bolsonaro
Presidente da República

Marcelo Henrique Teixeira Dias
Ministro de Estado de Turismo

Daniel Diniz Nepomuceno
Secretário Executivo

MINISTÉRIO DO TURISMO - MTur
Subsecretaria de Inovação e Gestão do Conhecimento-SIG
Esplanada dos Ministérios, Bloco U - Sala 209, 2º Andar
CEP: 70065-900 - Brasília - DF
Tel.: +55 (61) 2023-8250

Francisco Chaves do Nascimento Neto
Subsecretário de Inovação e Gestão do Conhecimento

Pedro Vicente da Silva Neto
Coordenador-Geral de Estudos e Pesquisas

Equipe Técnica
André Ricardo Santana da Costa
Gabriel de Lacerda Rangel
João Felismario Batista Junior

Apoio Operacional
Helena Rodrigues da Silva
Maria Izabel Silva Azevedo