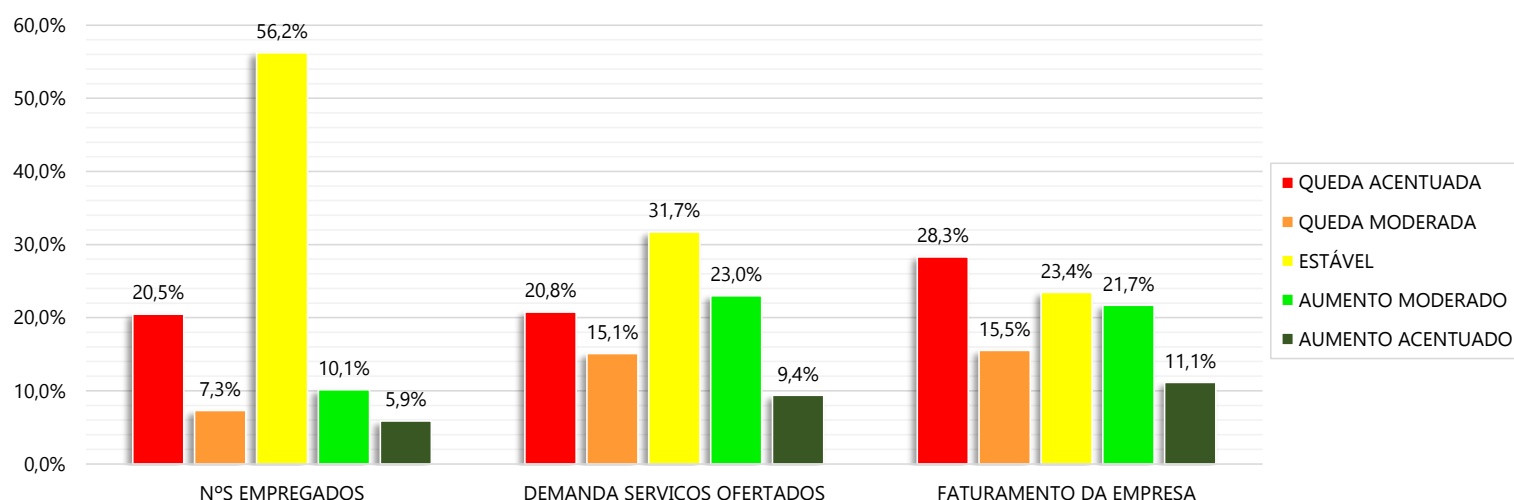




PESQUISA REALIZADA EM ABRIL/2018, COM EMPRESAS DO SETOR DE HOSPEDAGEM, REFERENTE À PERSPECTIVA DOS EMPRESÁRIOS QUANTO AO DESEMPENHO DE SEUS ESTABELECIMENTOS E DE SEUS DESTINOS

DESEMPENHO DOS ESTABELECIMENTOS

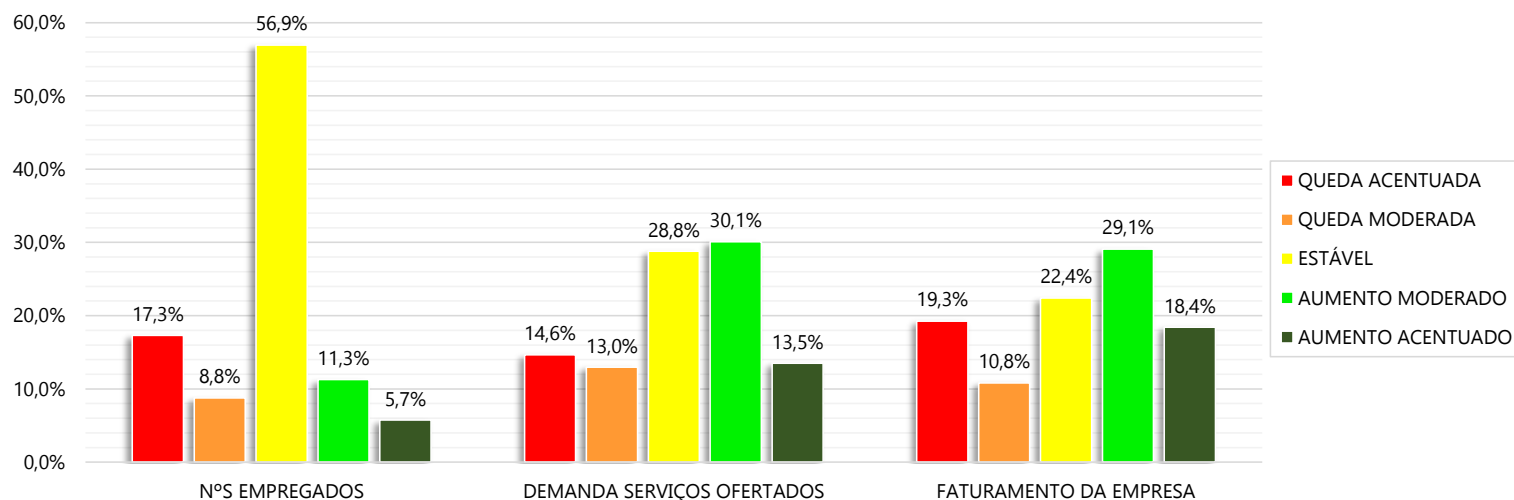
1º TRIMESTRE DE 2018 COMPARADO AO MESMO TRIMESTRE DOS ANOS ANTERIORES (%)



Os resultados da pesquisa indicam que houve estabilidade no número de empregados (56,2%). Quanto a demanda pelos serviços ofertados, 35,9% apresentaram queda (acentuada ou moderada), enquanto que para 32,4% houve crescimento (moderado ou acentuado). Resultado semelhante pode ser observado para o faturamento, com 43,8% das empresas indicando queda (acentuada ou moderada) e 32,8% indicaram aumento (moderado ou acentuado).

PERSPECTIVA DOS ESTABELECIMENTOS

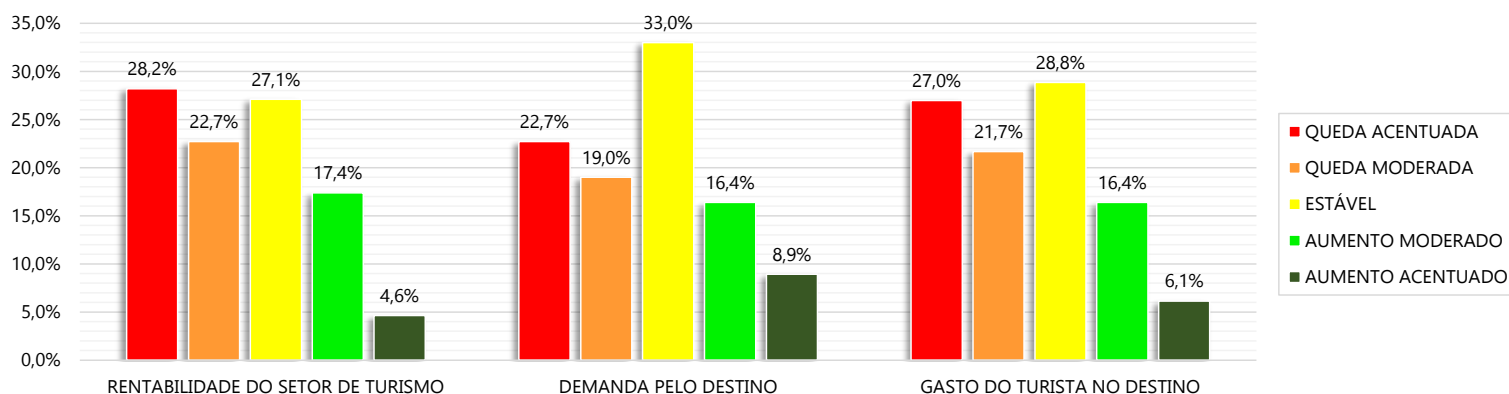
PERSPECTIVA PARA OS PRÓXIMOS 6 MESES (%)



Com relação à perspectiva para os próximos 6 meses, nota-se permanência de estabilidade para o número de empregados (de 56,2% para 56,9%). Quanto a demanda pelos serviços e o faturamento da empresa, nota-se perspectivas mais positivas com expectativas de aumento (moderado ou acentuado) de 43,6% e 47,5% respectivamente.

DESEMPENHO DOS DESTINOS TURÍSTICOS

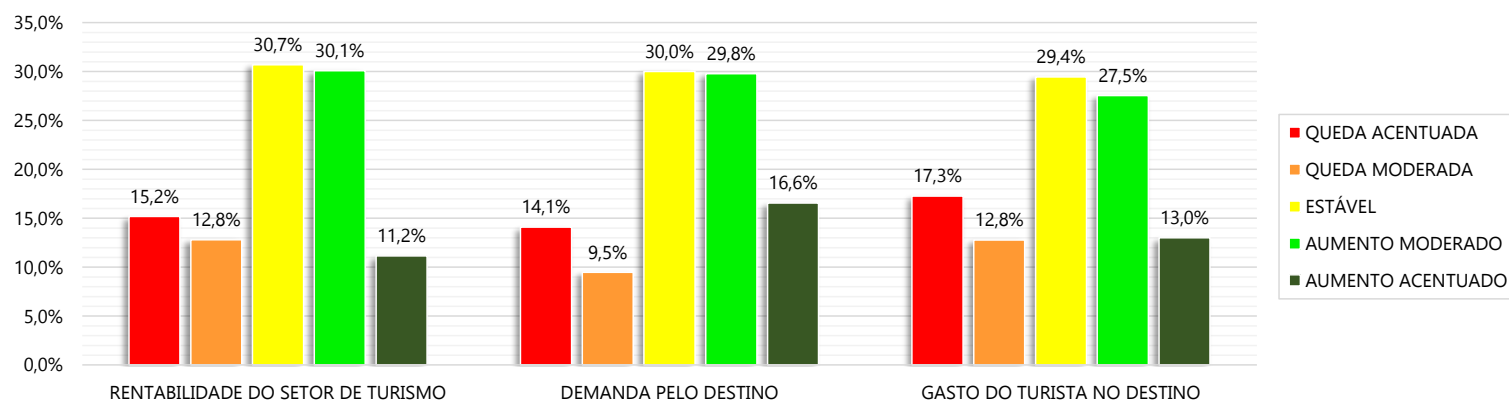
1º TRIMESTRE DE 2018 COMPARADO AO MESMO TRIMESTRE DOS ANOS ANTERIORES (%)



Ao analisar o desempenho dos destinos no 1º trimestre de 2018 com relação ao mesmo período de anos anteriores, nota-se uma perspectiva eminentemente negativa (acentuada ou moderada), com indicativos de queda de desempenho nas 3 variáveis analisadas.

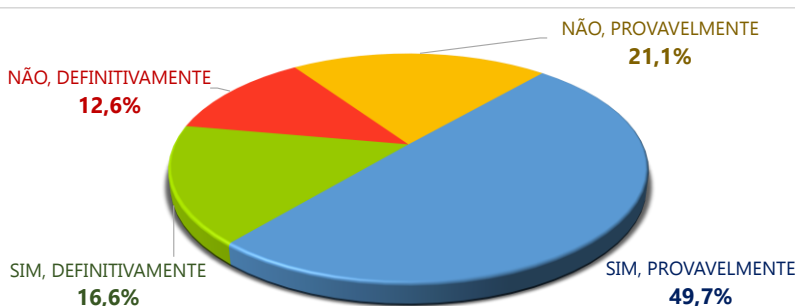
PERSPECTIVA PARA OS DESTINOS TURÍSTICOS

PERSPECTIVA PARA OS PRÓXIMOS 6 MESES (%)



Ao analisar a perspectiva dos empresários para os próximos 6 meses, pode-se observar uma inversão na percepção. Para as 3 variáveis analisadas, há um predomínio de percepções positivas nas 3 variáveis analisadas.

PRETENSÃO DE INVESTIMENTO NO ESTABELECIMENTO PARA OS PRÓXIMOS 6 MESES



A perspectiva positiva dos empresários é também observada quando questionados sobre a pretensão de realização de investimentos nos próximos 6 meses. A maioria dos empresários se manifestou positivamente quanto a realização de investimentos, sendo que 49,7% dos empresários indicaram que provavelmente realizarão investimentos, enquanto que outros 16,6% informaram que definitivamente realizarão investimentos.



Michel Miguel Elias Temer Lulia
Presidente da República

Vinicius Rene Lummertz Silva
Ministro de Estado de Turismo

Alberto Alves
Secretário Executivo

José Francisco de Salles Lopes
Diretor de Estudos Econômicos e Pesquisas

Gilce Zelinda Battistuz
Coordenadora-Geral de Informações Gerenciais

Andreza Oliveira Souza
Coordenadora-Geral de Estudos e Pesquisas

MINISTÉRIO DO TURISMO - MTur
Diretoria de Estudos Econômicos e Pesquisas - DEPES
SBN Quadra 01, Bloco J, Lotes 21 a 23 CEP: 70040-010 - Brasília - DF
Tel.: +55 (61) 2023-8240 / 8250

Equipe Técnica
Andre Ricardo Santana da Costa
Cristiano Maluf Dib Valério
Daniel Pires Vieira
Ilbert Israel do Nascimento Silva
João Felismario Batista Junior
Pedro Vicente da Silva Neto
Thalysom Barboza Mourao