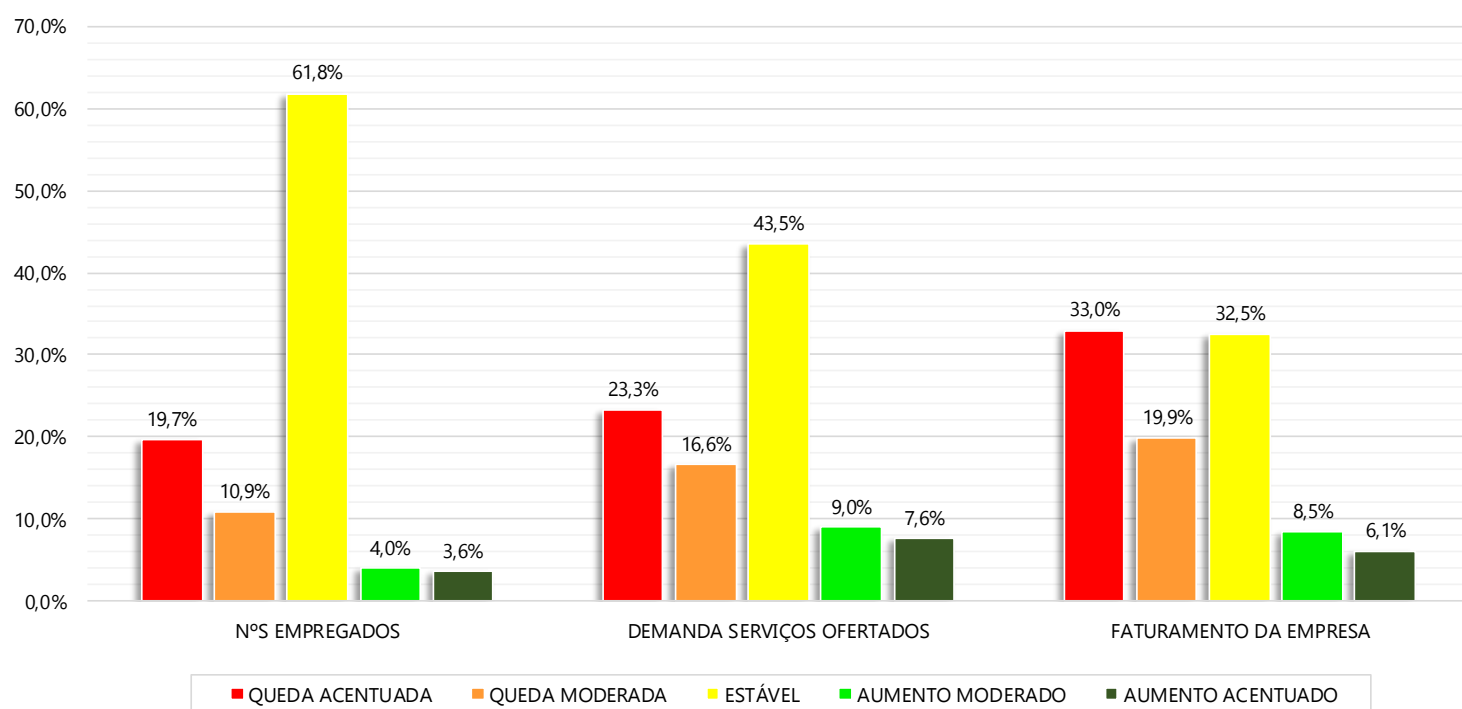




PESQUISA REALIZADA EM JULHO/2018, COM EMPRESAS DO SETOR DE HOSPEDAGEM, REFERENTE À PERSPECTIVA DOS EMPRESÁRIOS QUANTO AO DESEMPENHO DE SEUS ESTABELECIMENTOS E DE SEUS DESTINOS

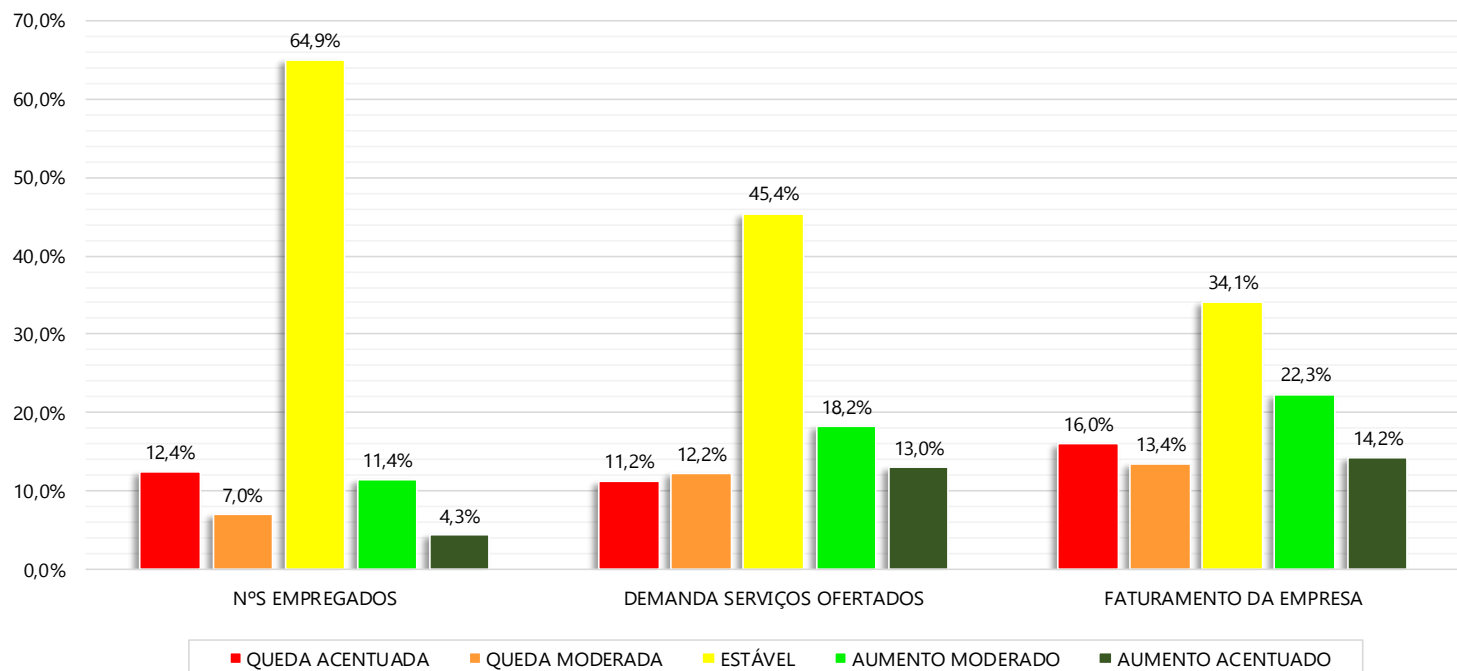
## DESEMPENHO DOS ESTABELECIMENTOS

### 2º TRIMESTRE DE 2018 COMPARADO AO MESMO TRIMESTRE DOS ANOS ANTERIORES (%)



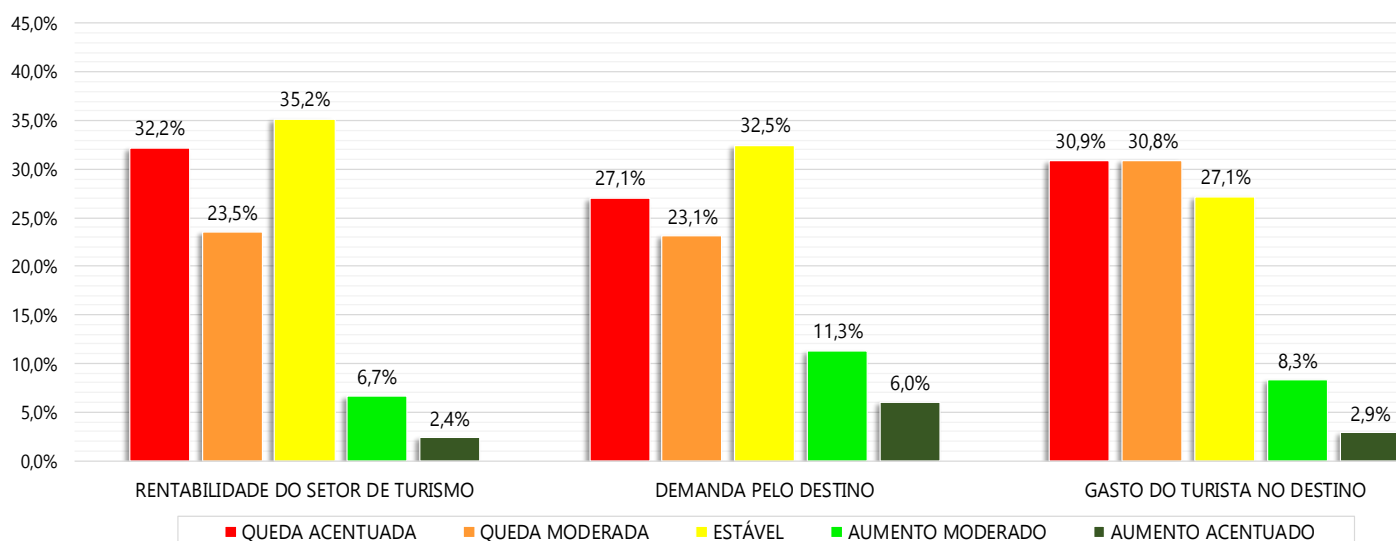
## PERSPECTIVA DOS ESTABELECIMENTOS

### PERSPECTIVA PARA OS PRÓXIMOS 6 MESES (%)



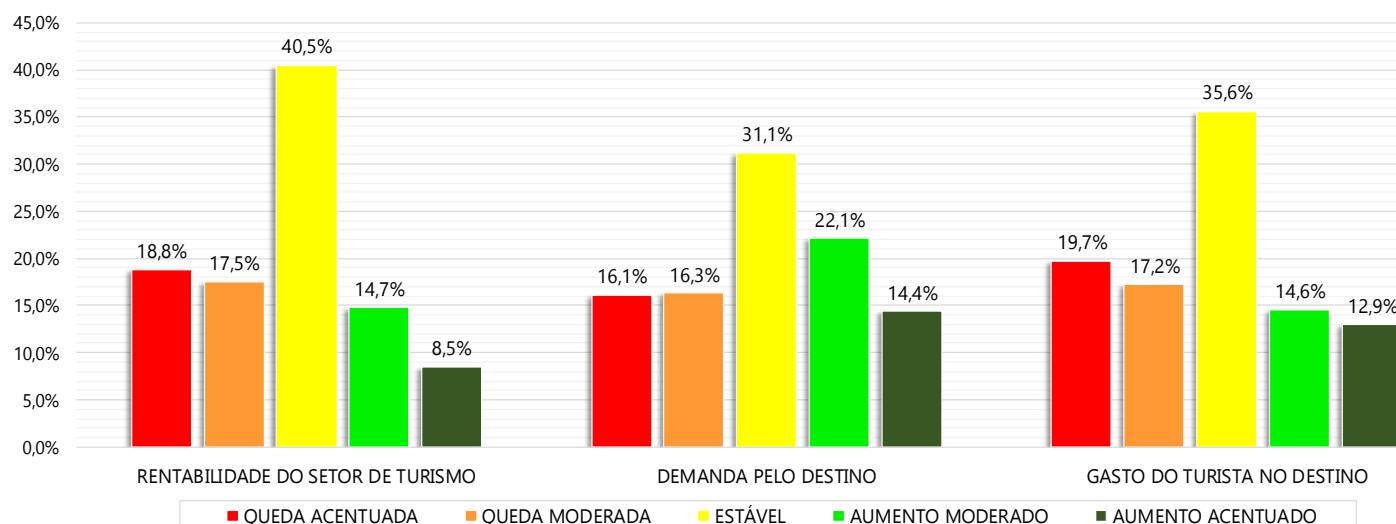
DESEMPENHO DOS DESTINOS TURÍSTICOS

2º TRIMESTRE DE 2018 COMPARADO AO MESMO TRIMESTRE DOS ANOS ANTERIORES (%)

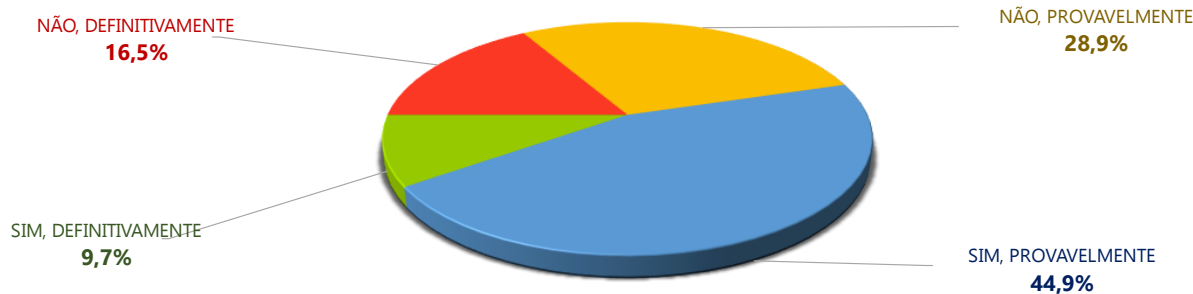


PERSPECTIVA PARA OS DESTINOS TURÍSTICOS

PERSPECTIVA PARA OS PRÓXIMOS 6 MESES (%)



PRETENSÃO DE INVESTIMENTO NO ESTABELECIMENTO PARA OS PRÓXIMOS 6 MESES



MINISTÉRIO DO TURISMO - MTur  
Diretoria de Estudos Econômicos e Pesquisas - DEPES  
SBN Quadra 01, Bloco J, Lotes 21 a 23 CEP: 70040-010 - Brasília - DF  
Tel.: +55 (61) 2023-8250

**Michel Miguel Elias Temer Lulia**  
Presidente da República  
**Vinicius Rene Lummertz Silva**  
Ministro de Estado de Turismo  
**Alberto Alves**  
Secretário Executivo

**Rubem Guimarães Coan Fabro Amaral**  
Diretor de Estudos Econômicos e Pesquisas  
**Gilce Zelinda Battistuz**  
Coordenadora-Geral de Informações Gerenciais  
**Andreza Oliveira Souza**  
Coordenadora-Geral de Estudos e Pesquisas

**Equipe Técnica**  
Andre Ricardo Santana da Costa  
Carlos Augusto Rodrigues Rios  
Daniel Pires Vieira  
Ilbert Israel do Nascimento Silva  
João Felismario Batista Junior  
Pedro Vicente da Silva Neto