

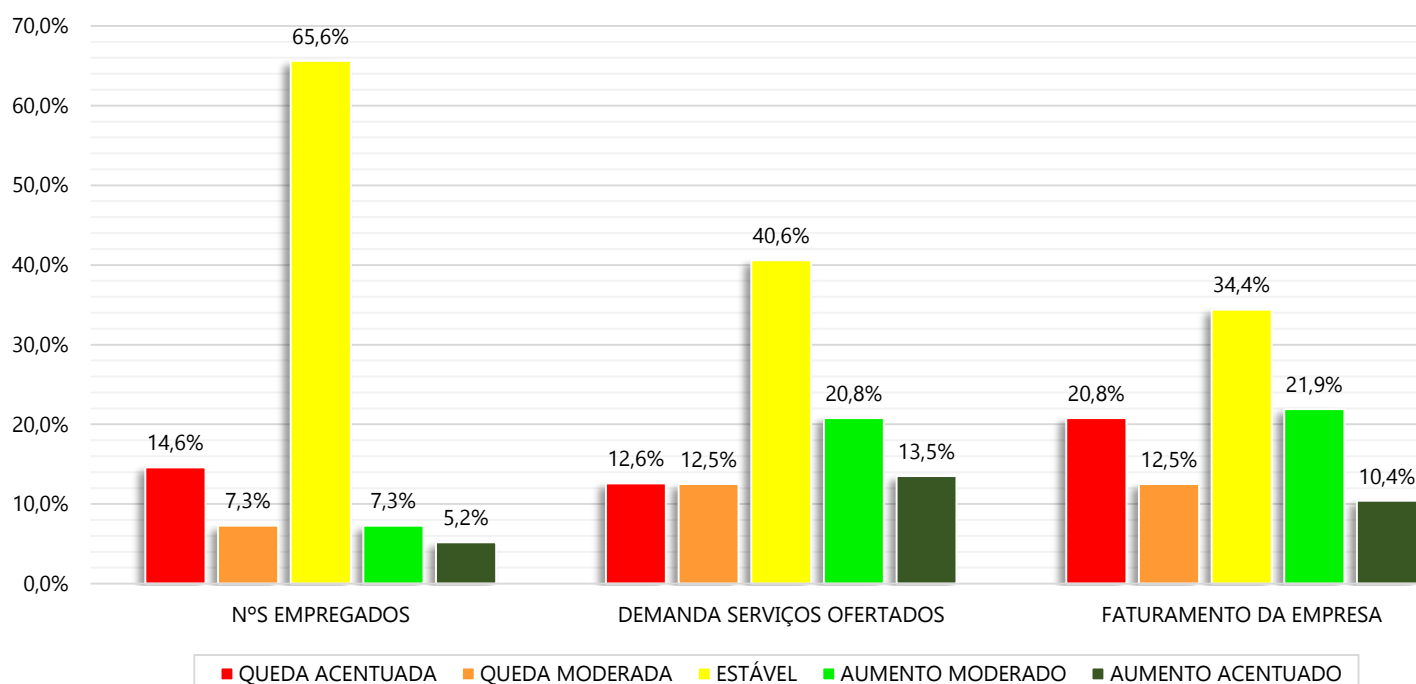


PESQUISA REALIZADA EM ABRIL/2019, COM EMPRESAS DO SETOR DE HOSPEDAGEM, REFERENTE À PERSPECTIVA DOS EMPRESÁRIOS QUANTO AO DESEMPENHO DE SEUS ESTABELECIMENTOS E DE SEUS DESTINOS



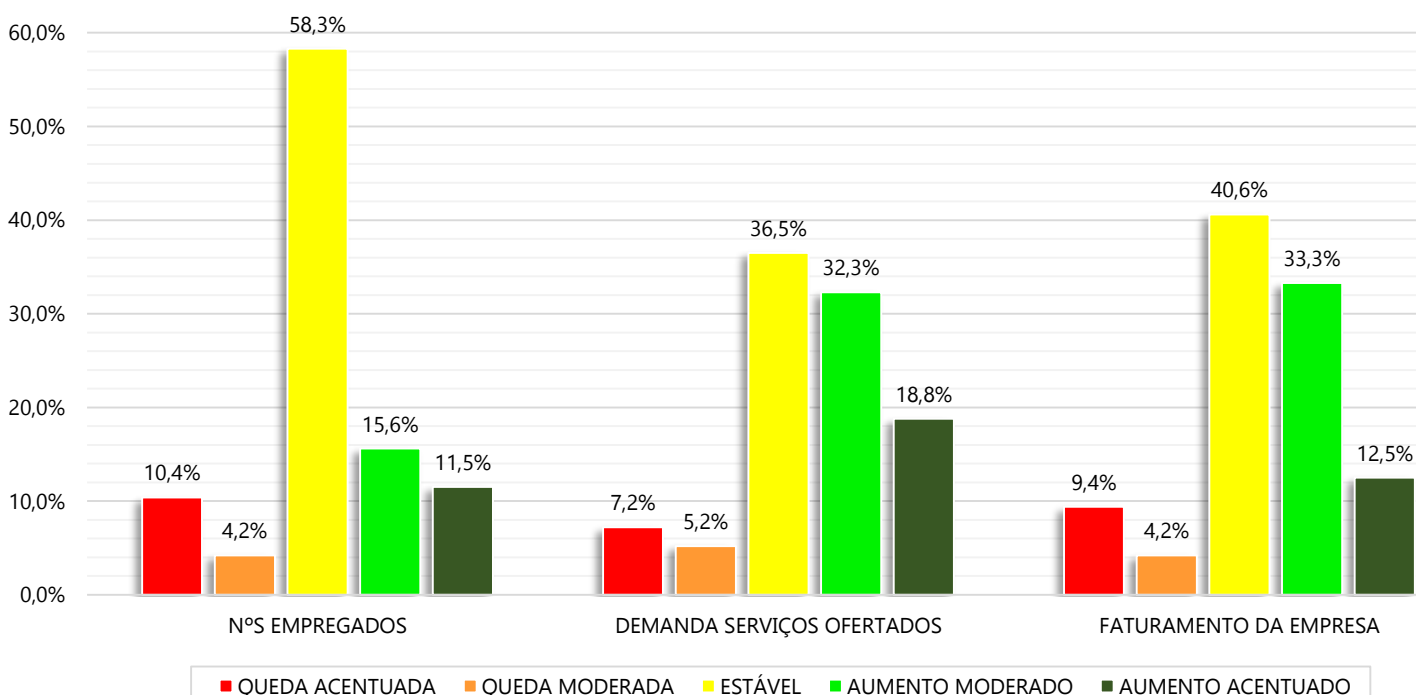
## DESEMPENHO DOS ESTABELECIMENTOS

### 1º TRIMESTRE DE 2019 COMPARADO AO MESMO TRIMESTRE DE 2018 (%)



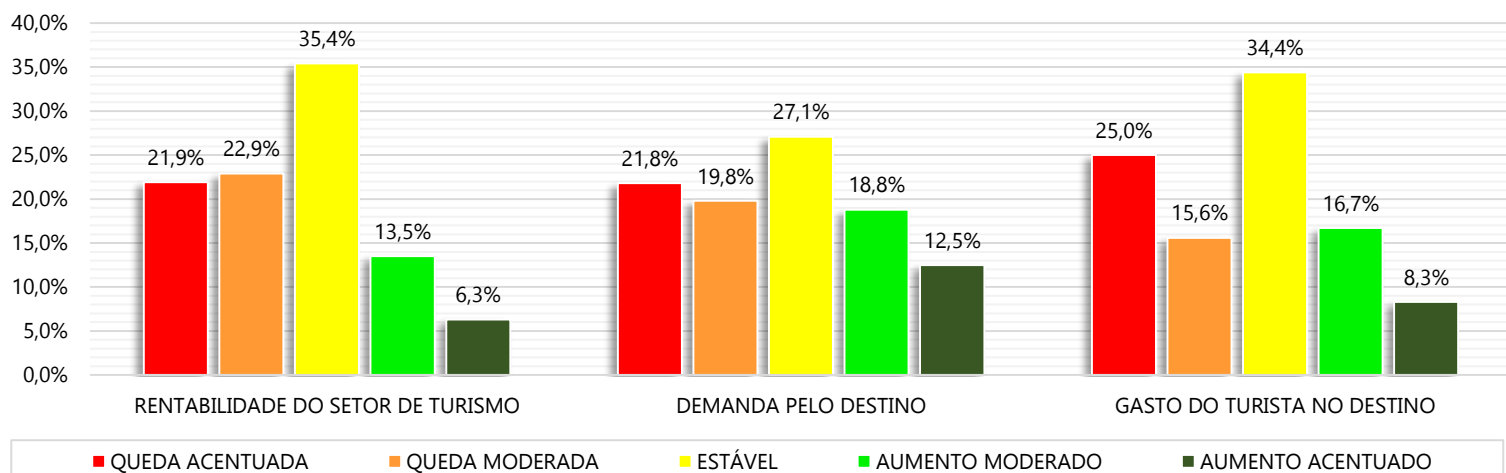
## PERSPECTIVA DOS ESTABELECIMENTOS

### PERSPECTIVA PARA OS PRÓXIMOS 6 MESES (%)



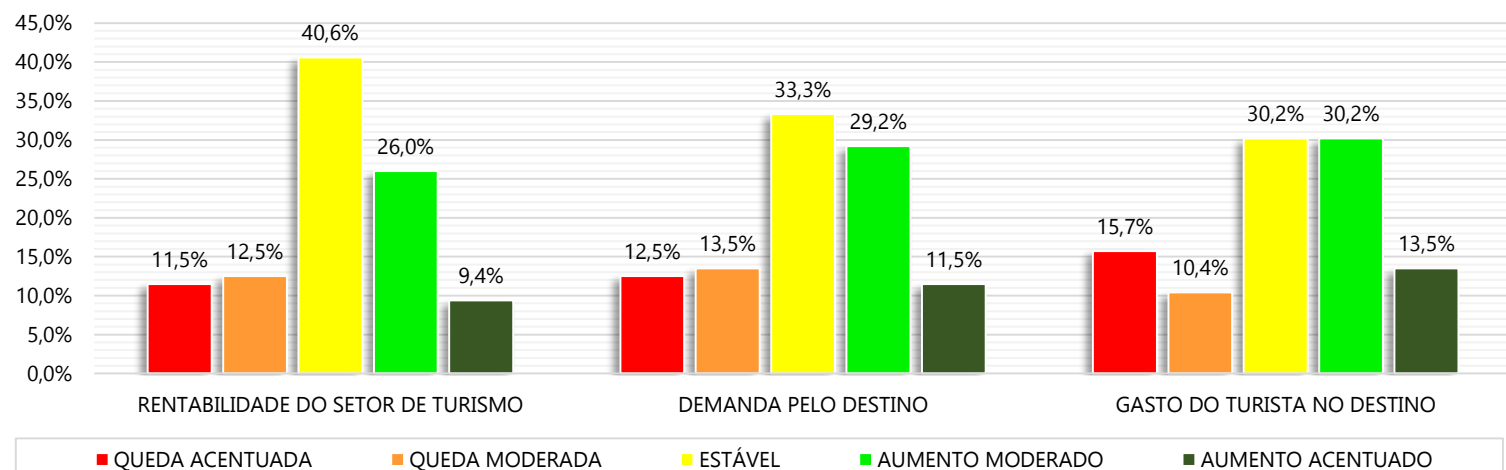
DESEMPENHO DOS DESTINOS TURÍSTICOS

1º TRIMESTRE DE 2019 COMPARADO AO MESMO TRIMESTRE DE 2018 (%)

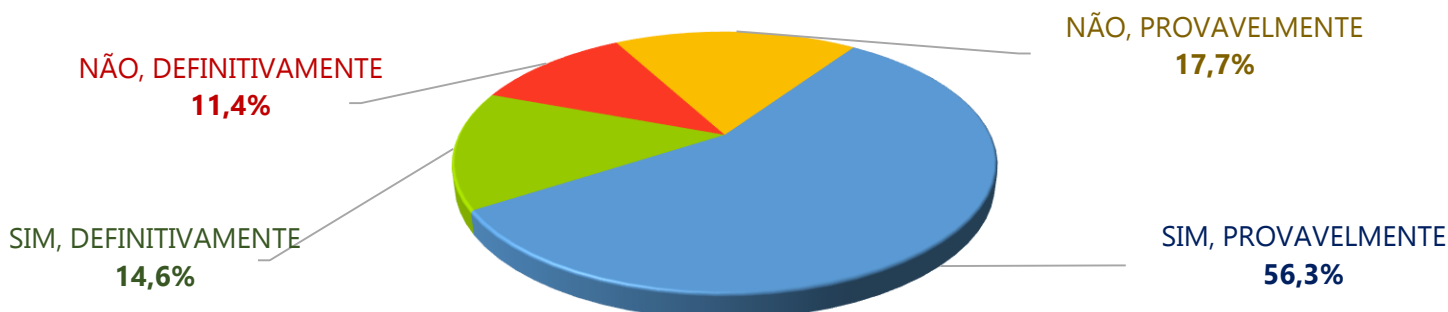


PERSPECTIVA PARA OS DESTINOS TURÍSTICOS

PERSPECTIVA PARA OS PRÓXIMOS 6 MESES (%)



PRETENSÃO DE INVESTIMENTO NO ESTABELECIMENTO PARA OS PRÓXIMOS 6 MESES



Jair Messias Bolsonaro  
Presidente da República

Marcelo Henrique Teixeira Dias  
Ministro de Estado de Turismo

Daniel Diniz Nepomuceno  
Secretário Executivo

MINISTÉRIO DO TURISMO - MTur  
Subsecretaria de Inovação e Gestão do Conhecimento-SIG  
Esplanada dos Ministérios, Bloco U - Sala 209, 2º Andar  
CEP: 70065-900 - Brasília - DF  
Tel.: +55 (61) 2023-8250

Marcelo Moreira Garcia  
Subsecretário de Inovação e Gestão do Conhecimento

Lívia Lima do Carmo Souza  
Coordenadora-Geral de Estudos e Pesquisas

Equipe Técnica  
André Ricardo Santana da Costa  
Daniel Pires Vieira  
Gabriel de Lacerda Rangel  
João Felismario Batista Junior  
Pedro Vicente da Silva Neto